

GH型回转式格栅除污机

产品简介

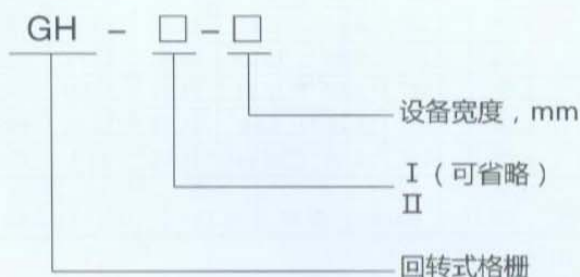
GH回转式栅除污机是链传动格栅除污机中较为理想的机型，主要由驱动机构、机架（含栅条）、传动装置、齿耙、齿耙牵引、电气控制等部分构成，其污物去除率高、结构紧凑、外形美观、占地面积小、安装维护方便；全自动电气控制和机械双重过载保护、工作安全、运行可靠；全封闭式传动链、无缠绕，广泛应用于给排水泵站、雨水提升泵站、污水处理厂及水质净化厂进水口，各类工矿企业的废水处理工程中清除污水中的粗大漂浮物。



工作原理

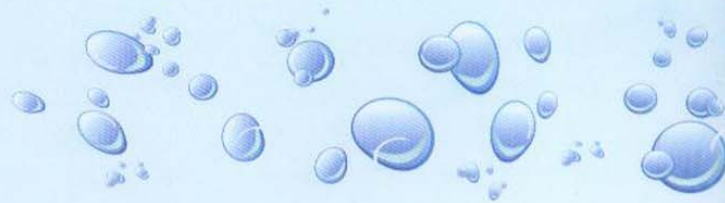
减速机驱动链轮使链耙牵引系统旋转运行，带动牵引链间的齿耙随同运行，由于每个齿耙都插入栅条中，能有效地将拦截的污物耙送到机架上上部极限位置，齿耙在链条回转换向的过程中，污物脱落至渣斗。

型号说明



I型主要技术参数

型号	GH-800	GH-1000	GH-1200	GH-1400	GH-1600	GH-1800	GH-2000	GH-2200	GH-2400	GH-2600	GH-2800	GH-3000
电机功率(kw)	0.75-1.1				1.1-2.2				2.2-3			
安装角度(a)	60°-85°											
设备宽B(mm)	800	1000	1200	1400	1600	1800	2000	2200	2400	2600	2800	3000
有效栅宽B ₁ (mm)	B ₁ =B-160											
设备总宽B ₂ (mm)	1150	1350	1550	1750	1950	2150	2350	2550	2750	2950	3150	3350
沟宽B ₃ (mm)	900	1100	1300	1500	1700	1900	2100	2300	2500	2700	2900	3100
栅耙运动线速度(m/min)	3.8 (或用户自定)											
设备安装总长L ₁ (mm)	L ₁ =L ₂ +H ₂ •ctg α+250tg α/2+500											
导流槽长L ₂ (mm)	L ₂ =H ₁ •ctg α+550/sin α											
设备总高H(mm)	H=H ₁ +H ₂ +H ₃ +860											
沟深H ₁ (mm)	2500-15000 (用户自定)											
排渣高度H ₂ (mm)	900-1500 (用户自定)											



I型过水流量表

型号		GH-800	GH-1000	GH-1200	GH-1400	GH-1600	GH-1800	GH-2000	GH-2200	GH-2400	GH-2600	GH-2800	GH-3000	
栅前水深(m)		1.0												
过栅流速(m/s)		1.0												
过水流量 10 ⁴ m ³ /d	栅隙间距 (mm)	10	2.6	3.39	4.18	4.97	5.76	6.55	7.34	8.13	8.92	9.71	11.29	12.17
		20	3.47	4.5	5.52	6.63	7.57	8.68	9.74	10.80	11.84	12.89	15.06	16.22
		30	3.78	5.0	6.15	7.45	8.52	9.78	10.96	12.15	13.33	14.51	16.85	18.27
		40	4.10	5.36	6.62	7.89	9.15	10.42	11.68	12.94	14.21	15.47	17.98	19.46
		50	4.26	5.6	6.90	8.28	9.47	10.58	12.23	13.50	14.80	16.18	18.7	20.21
		60	4.40	5.78	7.10	8.52	9.94	11.17	12.55	13.87	15.25	16.57	19.4	20.85
		70	4.47	5.80	7.29	8.83	10.05	11.43	12.82	12.25	15.58	16.94	19.75	21.3
		80	4.54	5.99	7.45	8.94	10.11	11.55	13.00	14.52	15.79	17.24	20.1	21.63
		90	4.60	6.09	7.65	9.25	10.8	11.79	13.85	14.95	16.4	17.76	20.3	21.9
	100	4.65	6.15	7.75	9.35	10.94	12.15	14.1	15.68	17.1	18.25	20.57	22.15	

注：回转式格栅I型型式也可以设计成II型型式。

II型主要技术参数

型号	GH-II-3000	GH-II-3200	GH-II-3400	GH-II-3600	GH-II-3800	GH-II-4000	GH-II-4200	GH-II-4400	GH-II-4600	GH-II-4800	GH-II-5000
电机功率(kw)	2.2-3.0						3.0-4.0				
安装角度(a)	60°-85°										
栅耙运动线速度(m/min)	3 (或用户自定)										
设备宽B(mm)	3000	3200	3400	3600	3800	4000	4200	4400	4600	4800	5000
有效栅宽B ₁ (mm)	2600	2800	3000	3200	3400	3600	3800	4000	4200	4400	4600
设备总宽B ₂ (mm)	3250	3450	3650	3850	4050	4250	4450	4650	4850	5050	5250
格栅后沟宽B ₃ (mm)	2770	2970	3170	3370	3570	3770	3970	4170	4370	4570	4770
格栅前沟宽B ₄ (mm)	3100	3300	3500	3700	3900	4100	4300	4500	4700	4900	5100
沟深H ₁ (m)	3-20 (用户自定)										
排渣高度H ₂ (mm)	900-1500 (用户自定)										
设备总高H(mm)	H=H ₁ +H ₂ +1970										

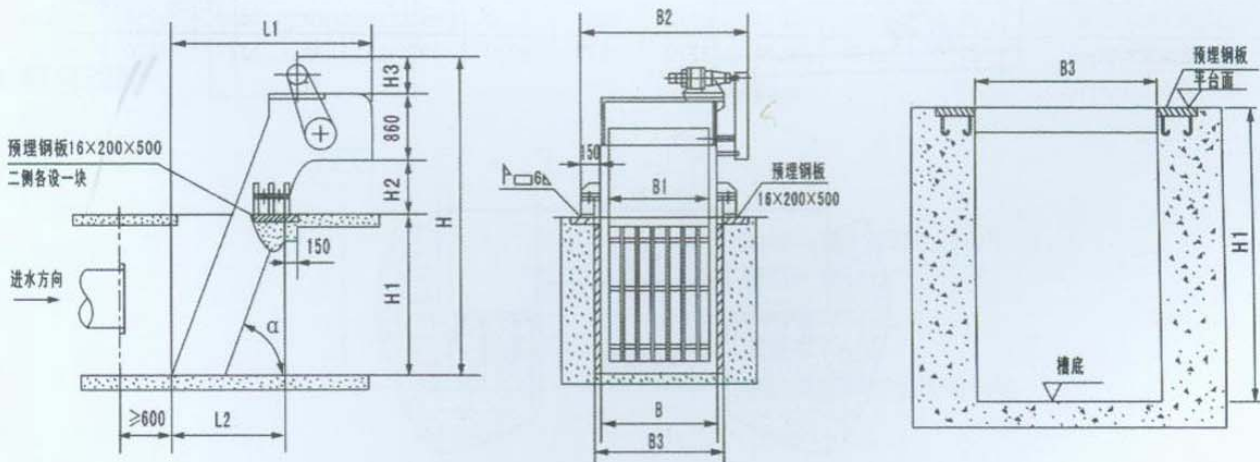
II型过水流量表

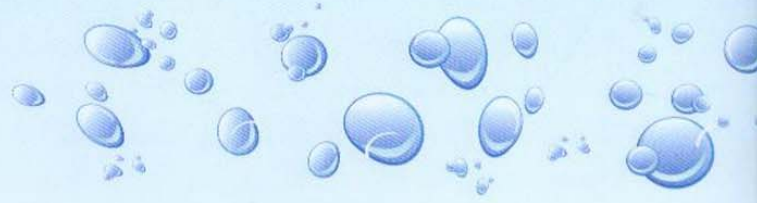
型号		GH-II-3000	GH-II-3200	GH-II-3400	GH-II-3600	GH-II-3800	GH-II-4000	GH-II-4200	GH-II-4400	GH-II-4600	GH-II-4800	GH-II-5000	
栅前水深(m)		1.0											
过栅流速(m/s)		1.0											
过水流量 $10^4\text{m}^3/\text{d}$	栅隙间距 (mm)	40	18.6	19.96	21.39	22.82	24.24	25.67	27.1	28.52	29.95	31.37	32.80
		50	19.2	20.95	22.28	23.62	25.4	26.74	28.22	29.71	31.20	32.68	34.17
		60	19.8	21.39	23	24.6	26.2	27.5	29.03	30.56	32.09	33.61	35.14
		70	20.6	21.84	23.7	24.96	26.82	28.07	29.64	31.20	32.76	34.31	35.87
		80	20.7	22.1	23.96	25.66	27.1	28.52	30.1	31.69	33.27	34.68	36.44
		90	20.86	22.46	24.06	26	27.27	28.88	30.48	32.09	33.69	35.30	36.90
		100	21.07	23.17	24.42	26.29	27.63	29.17	30.79	32.41	34.03	35.65	37.27
		110	21.57	23.34	24.51	26.47	27.75	29.41	31.05	32.68	34.31	35.95	37.58
		120	21.92	23.53	24.6	26.74	27.97	29.62	31.26	32.91	34.55	36.20	37.85
		130	22.01	23.75	25.14	26.88	28.14	29.8	31.45	33.11	34.76	36.42	38.07
		140	22.2	23.9	25.48	26.95	28.28	29.95	31.61	33.27	34.94	36.60	38.27
150	22.34	24.06	25.6	27.2	28.41	30.08	31.75	33.42	35.09	36.77	38.44		

订货说明

- 1、用户订货时请注明槽宽、槽深、安装角度、耙齿间隙、排渣高度（常规高度1m）、材质要求（常规碳钢）、防腐要求（常规油漆防腐）、电控要求。
- 2、安装角度 75° ，未注明均按此供货。
- 3、未注明特殊要求，均按本公司常规产品供货。
- 4、本公司可配套供应各种输送机及压榨设备，如需可另订货。

I型安装及土建预埋件图





II型安装及土建预埋件图

